



FORMTEKNİK PANO ELEKTRİK MEKANİK SAN.VE TİC. LTD.ŞTİ

TEL : +90 212 871 08 38 FAKS : +90 212 871 08 39 www.formpan.com.tr

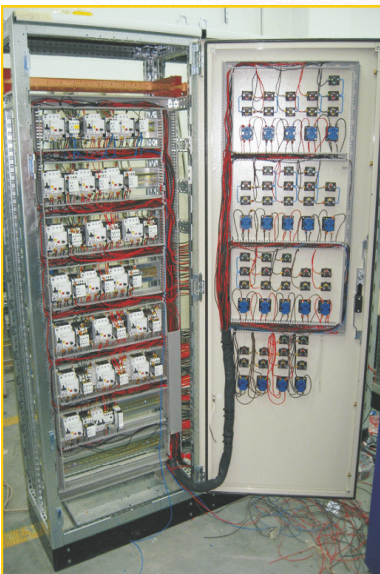
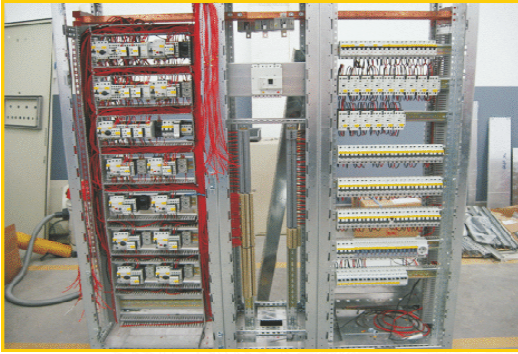
Sınırsız Enerjimizle, Biz Bir Markayız

Formpan, 2008 yılında İstanbul'un önemli bir sanayi ve yerleşim merkezi haline gelen Beylikdüzü'nde kuruldu.

Kurulduğu günden itibaren sürekli büyüyen **Formpan**; müşteri ilişkileri, teknolojik altyapısı, gelişen uzman kadrosu, insana, çevreye, toplumsal değerlere verdiği önem ve tüm bu alanlardaki sınırsız enerjisiyle pano sektörünün çok önemli bir çözüm merkezi / markası haline geldi.

Formpan, birçok endüstriyel tesis, konut, hastane, okul, alışveriş merkezi vb. yapıların ihtiyaçlarına uygun panoları ilgili yönetmeliklere, şartnamelere ve mühendislik formasyonuna uygun olarak teslim etmenin gururunu yaşamaktadır.

With Unlimited Energy We Are a Brand



Formpan was founded in Beylikdüzü which becomes an important industrial and residential centre in 2008.

Formpan has been developing since its foundation has become a very important solution center of the panel sector with the endless energy in the field of customer relations, developing experienced staff and giving importance to people, environment and public values.

Formpan is proud of delivering the suitable panels meet the need of many constructions such as industrial facilities, houses, hospitals, shopping centres according to the needs of the related regulations specifications and engineering formation.

Vizyonumuz / Vision

Kurulduğumuz günden bu yana bölgesel pazarda verdiğimiz emekle haklı olarak elde ettiğimiz çözüm merkezi / markası olma konumumuzu korumak ve güçlendirmek; önümüzdeki dönemde Türkiye ve dünya pazarlarında da hizmet kalitesi, çözüm ortakları ve üretimleriyle aranılan bir firma haline gelmektir.

Our vision as **Formpan** is to keep and strengten our status as being an important solution center \brand of the sector which have been meritedly obtained with the effort we have in local market.

Misyonumuz / Mision

- Sürekli müşteri memnuniyetini sağlamak, müşteri beklentilerinden daha üst seviyede hizmet sunmak,
- Hizmet ve üründe kalite bilincini en üst seviyede tutmak,
- Teknolojik gelişmeleri yakından takip ederek, altyapının ve çalışanlarının bu gelişime uyumunu sağlamak,
- Ekip ruhunu sürekli geliştiren dinamik bir yapıyla profesyonelce çalışmak,
- Güvenli, huzurlu, demokratik, yasalara saygılı bir işletme olmak,
- Müşteriye, çalışana, tedarikçiye daima dürüst davranmak,
- Sosyal sorumluluklarının bilincinde olmak, çağdaş bir toplum için sosyal projelerin içerisinde yer almak.
- Çevrenin ve doğanın korunabilmesi için yenilenebilir enerji kaynaklarından yana olmak.



- To ensure permanent customer satisfaction and provide much better service than their expectations.
- To keep the conscience of quality in service and products at the highest level.
- To provide the compatibility of employees and substructure to that improvement by following the technological improvement.
- To work professionally with a dynamic stucture which develops team spirit continuously.
- To be trustworthy,peacefull,respectfull to law and democratic firm.
- To always be honest to customers,employees and distributors.
- To be aware of the social responsibilities and involve in social projects for the sake of contemporary community.
- To support recycable energy sources to protect nature and environment.

Akıllı Sistem Yapısı / Intelligent System Structure



XP Güç Kabinleri



XW Çıkış Kabinleri (Çekmeceli)



XW Çıkış Kabinleri (Çekmeceli)



XF Çıkış Kabinleri (Soketli)

5 ANA TİP



XF Çıkış Kabinleri (Sabit)

EATON

Powering Business Worldwide

Ürünlerimiz / Productions

Formpan Moeller Elektrik'in X-Energy ve XBoard markalı elektrik panoları ile EAE Elektrik'in EKabin serisi elektrik panolarının çözüm ortağıdır.

Bu çözüm ortaklıklarıyla...

Siz değerli müşterilerimizin ihtiyaçlarına göre;

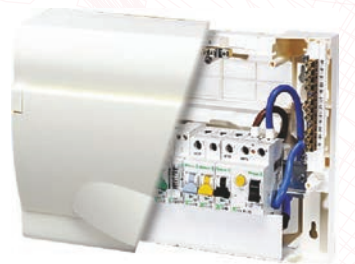
A.G. ana dağıtım ve tali dağıtım panoları,
Kumanda, otomasyon panoları,
Harmonik filtreli kompanzasyon panoları,
Kompanzasyon panoları,
Jeneratör sebeke transfer panoları,
Y.G. kontrol panoları
Sayaç panoları üretimleri yapar.

Formpan is the solution partner of **Moeller Electric** with the **X-Energy** and **X-Board** labeled electric panels and **EAE Electric** with **E** cabin serial electric panels.

With this solution partnership ,for the needs of you valuable customers, we produce:

Low voltage main distribution andsubordinate distribution panels,
Remote, automation panels,
Harmonic filter compensation panels,
Compensation panels,
Generator network transfer panels,
High voltage control panels,
Counter panels.

Çözüm Ortaklarımız / Our Partnerships



Panolarımız / Panels

Formpan sistemleri planlama ve montaj aşamasından kuruluma kadar, projelerinizdeki kendinize özgü gereksinimlerinizi karşılamak üzere en verimli dizaynı yapabilmemiz amacıyla tasarlanmıştır.

Bu yeni sistemin modüler tasarımı, çok geniş bir yelpazede akıllı kombinasyonların kullanımına olanak verir. Formpan sistemlerini fonksiyonel binalarda veya ofislerde ve endüstriyel yapılarda bireysel projelerinizi, kolaylıkla ve esnek bir şekilde uygulayabilirsiniz.

Formpan systems are designed to provide the most productive design to meet your specific needs in your projects from step of planing and mounting to set up.Modular designs of this new system gives opportunity to use the clever combinations in a wide range of variety.

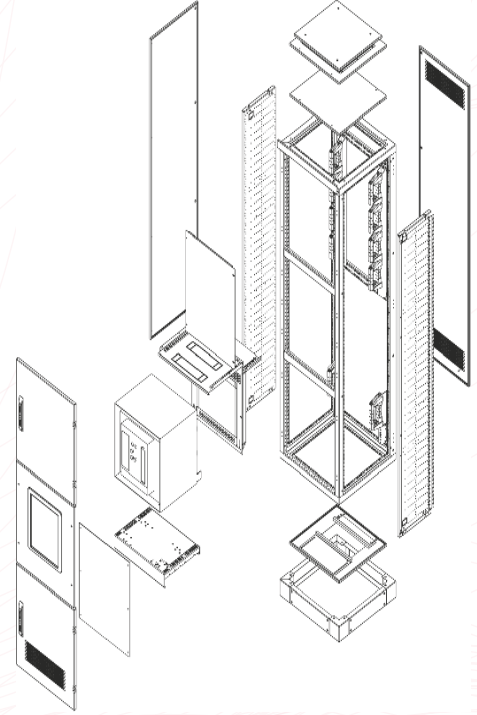
You can easily apply **Formpan** system in functional buildings or offices and your individual projects in industrial structures easily and flexible.



Modüler Yapı / Modular Structure

Formpan sistemlerinin temelini profiller ve birleştirme elemanları oluşturur. Kaynaklı parça yoktur, az sayıda civatayla monte esasına göre tasarlanmıştır.

Profiles and combining components form the principle of the **Formpan** Systems. There isn't any patching components. It is designed by the basis of installing with a few bolts.



Yan yana veya arka arkaya birleştirmeye izin veren modüler yapısı sayesinde çok amaçlı kombinasyonlar oluşturulabilir. Bu da maliyetten, zamandan ve yerden tasarruf anlamına gelir.



There can be done lots of multipurpose combinations owing to its modular construction which lets combine next to next or back to back. That means economy from cost, time and place

Korozyonu Engeller / Precent From Corrosion

xEnergy Board, maliyet-etkinlik ve yüksek kalite arasında mükemmel bir denge sunar. Eaton, işletmeniz üzerinde sürekli artan talepleri anlar ve bu ihtiyaçları karşılamak için esnek, kolay kullanılabilir ve son derece güvenilir bir tasarım geliştirmiştir. xEnergy Main, özelleştirilebilen, modüler bir yapıdır ve belirli teknik ve güvenlik gereksinimlerinize kolayca uyum sağlayabilirken alan verimliliğini optimize eder.

xEnergy Main panelleri üç ana bölme ile tasarlanmıştır:

- 1 - Barabarı bölümü. Ana barabarı odası, tamamen izole edilmiş olup yapının arka (üst/alt konum) kısmında veya üst konfigürasyon (üst/orta/alt konum) olarak bulunabilir.
- 2 - Kablo bölümü, tamamen izole edilmiş bir kablo odasında yer almaktadır ve ekipman bölümünün arkasında veya yanında bulunabilir.
- 3 - Ekipman bölümü, işlevsel ünitelerin takıldığı ön tarafta bulunabilir.

xEnergy Main provides the perfect balance between cost-efficiency and high quality. Eaton understands the constantly increasing demands on your business and has created a flexible, easy to operate and highly reliable design to meet these needs. xEnergy Main is a modular, custom-build construction that can easily be fitted to your specific technical and safety requirements, while optimizing space efficiency.

The xEnergy Main panels are designed with three major compartments:

1. The busbar section. The main busbar chamber is fully segregated and can be located in the back (top/bottom position) of the structure or available as a top configuration (top/middle/bottom position).
2. The cabling section is based in a separate fully segregated cable chamber at the rear or besides the equipment section.
3. The equipment section can be found at the front where the functional units are fitted.



xEnergy Light 1600 A'ya kadar güç dağıtım panosu sunar:

- Yeni, basitleştirilmiş, maliyet ve montaj odaklı modüler bir sistem
- IEC 61439 standartlarına göre test edilmiştir. Yeni uygulama odaklı katalog
- Talimat broşürleri ve bakır işleme talimatları içerir.
- Yapılandırıcıda bulunan xEnergy Light güç dağıtım muhafazaları 1600 A'ya kadar anahtarlama destekler. Sac çelikten yapılmış muhafaza, hem zararlı etkenlere karşı koruma sağlar hem de canlı parçalara dokunma nedeniyle oluşan elektrik çarpmalarını önler. Yan yana monte edilebilen xEnergy Light, ihtiyaçlarınıza göre endüstriyel amaçlar için kontrol muhafazasına veya işlevsel binalar için enerji dağıtıcıya kolayca dönüştürülebilir. xEnergy Light kolay montaj sağlar, stabil ve hızlı sökölüp takılabilir ve 55'ten fazla farklı boyutta mevcuttur. Ana satış noktaları:
- Standartlar: IEC/EN 61439-2
- İç bölme: Form 4b Tip 2 ve 6'ya kadar
- Nominal işletme gerilimi Ue: 415 V / 50 - 60 Hz
- Nominal akım Ie: 1600 A'ya kadar
- Nominal kısa süreli dayanıklılık akımı Icw: 65 kA 1 s'ye kadar
- Koruma derecesi: IP 31, IP42, IP55 (kapısız) IP2X Renk: RAL 7035
- Boyutlar: Yükseklik 1400 / 1600 / 1800 / 2000 mm, Genişlik 425 / 600 / 650 / 800 / 850 / 1000 / 1100 / 1200 / 1350 mm, Derinlik 300 / 400 / 600 / 800 mm
- Teslimat: Düz ambalaj ve monte edilmiş. Çıkış beslemeleri: MCCB ve Sigorta Anahtarları



xEnergy Light Power distribution board up to 1600 A

- A new simplified, cost and assembly orientated modular system
- Tested according IEC 61439
- New application orientated catalog
- Instruction leaflets and copper work instruction
- Included in the configurator xEnergy Light power distribution enclosures accommodate switchgear up to 1600 A. Housing made of sheet steel protects against both damaging influences and electric shocks caused by touching live parts. The side-by-side mountable xEnergy Light can be easily transformed into a control enclosure for industrial purposes or into an energy distributor for functional buildings according to your requirements. The xEnergy Light has easy mounting, is stable and quick to disassemble, and is available in more than 55 different dimensions. Key selling points:
- Standards: IEC/EN 61439-2
- Internal partition: up to Form 4b Type 2 and 6
- Rated operational voltage U_e : 415 V / 50 - 60 Hz
- Rated current I_e : up to 1600 A
- Rated short-time withstand current I_{cw} : up to 65 kA 1s
- Degree of protection: IP 31, IP42, IP55, (without doors) IP2X
- Colour: RAL 7035
- Dimensions: Height 1400 / 1600 / 1800 / 2000 mm Width 425 / 600 / 650 / 800 / 850 / 1000 / 1100 / 1200 / 1350 mm Depth 300 / 400 / 600 / 800 mm
- Delivery: Flat pack und assembled
- Outgoing Feeders: MCCB and Fuse Switch



xEnergy Main Ana Busbar Tasarımı

xEnergy Main'in ana busbarları, doğru izolasyon biçimini ve maksimum iç koruma derecesini sağlamak amacıyla ayrı bir bölmede düzenlenmiştir. Standart düz bakır, müşterilerimize bakım gerektirmediği için zaman ve para tasarrufu sağlar. Proje spesifikasyonlarına göre alüminyum ve bakır kaplamalı alüminyum değişiklikleri mevcuttur. Müşteriler, erişim noktalarının konumunu seçebilirler. "Ön kablo erişimi," panellerin ana busbar arka tarafta bulunacak şekilde konumlandırılması gereken uygulamalara uygunken, sistem alternatif olarak arka erişim için düzenlenebilir. "Tek çizgi yapısı," panellere işlem ve kablo bağlantısı için her yönden erişim sağlayabilir ve bu yapılar da busbarları üst kısma, orta kısma veya alt kısma yerleştirilerek düzenlenebilir. "Arka arkaya" konfigürasyonlar, bölünmüş busbar kullanıldığında mümkün olabilir, ayrıca mekân sınırlıysa köşe bölümleriyle U şekilleri düzenlemek de mümkündür.

xEnergy Main Busbar Design

The main busbars of xEnergy Main are arranged in a separate compartment to ensure the correct form of separation and a maximum degree of internal protection. Standard flat copper saves our clients time and money as it does not require any maintenance. According to project specifications, aluminum and copper clad aluminum modifications are available. Clients can choose the location of access points 'Front cable access' accommodate applications where the panels need to be located adjacent to a rear wall, with the main busbar in the back. Alternatively, the system can be arranged for rear

access. A 'single line structure' can give all-around access to panels for operation and cabling using the busbar top-arrangement, with the bars positioned on the top, middle or lower part of the panel. Arrangements for 'back to back' configurations are possible when using split busbars, as well as U shapes with corner sections, when space is constrained



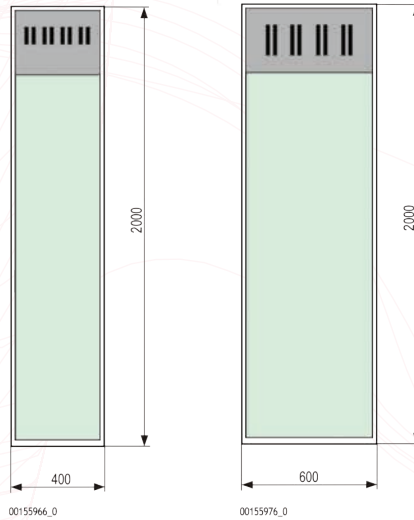
xEnergy Panoları / xEenergy Switchboard

System description - main busbars and section depths / Sistem Tanıtımı - Ana bara ve bölüm derinlikleri

Busbar / Bara anma	1600 A (2 x 40 x 10 mm ²)	2000 A (2 x 60 x 10 mm ²)	2500 A (2 x 80 x 10 mm ²)	3200 A (3 x 80 x 10 mm ²)	4000 A (3 x 80 x 10 mm ²)	5000 A 2x(3 x 80 x 10 mm ²)
Rated current Ie / Akımı	800 A (1 x 40 x 10 mm ²)	1250 A (1 x 60 x 10 mm ²)	1600 A (2 x 40 x 10 mm ²)	2000 A (2 x 60 x 10 mm ²)	2500 A (2 x 80 x 10 mm ²)	3200 A (2 x 100 x 10 mm ²)
(Cu cross-sections)						
Rear-mounted / Arka bağlantı (side view) / Yan görünüş						


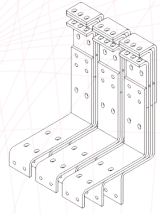
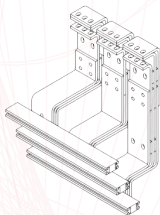
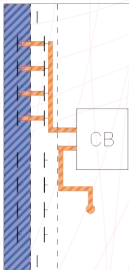
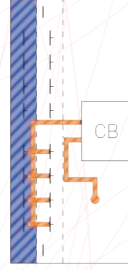
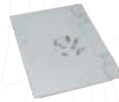

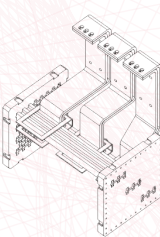
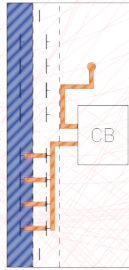
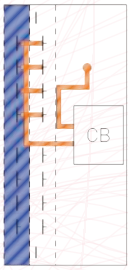
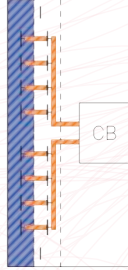





Busbar	1250 A (2 x 40 x 10 mm ²)	1600 A (2 x 60 x 10 mm ²)	2000 A (2 x 80 x 10 mm ²)	2500 A (2 x 100 x 10 mm ²)	3200 A (2 x 120 x 10 mm ²)
Rated current Ie (Cu cross-sections)	800 A (2 x 20 x 10 mm ²)	1250 A (2 x 40 x 10 mm ²)	1600 A (2 x 60 x 10 mm ²)	2000 A (2 x 80 x 10 mm ²)	2500 A (2 x 100 x 10 mm ²)
Top-mounted / Üst bağlantı (side view) / (yan görünüş)					



- Busbar area / Bara Bölümü
- Switchgear area / Şalter Alanı
- additional busbar area for 5000 A / Bara için ek alan 5000 A

XP Power sections for circuit breakers up to 5000 A / 5000 A'e kadar devre kesiciler için

	Functional areas / Fonksiyonel alanlar	Connection area / Bağlantı alanı	Busbar systems / Bara sistemleri	Switchgear area 2 / Devre kesici alanı
Busbar at the rear / Ana bara arkada		 	 	Mounting plates / Montaj Plakası 
		 <p>Central incoming supply up to 4000 A: Cable connection system: drill-free connection across the entire section width, contacting from the front by means of connection terminals (brace terminals)</p> <p>4000 A kadar merkez giriş beslemesi: Kablo bağlantı sistemi: Bağlantı terminalleri vasıtasıyla ön yüzeyden tüm kesit genişliği boyunca delik açmadan bağlantı</p>	  	
Busbar at the top / Ana bara üstte				

Switchgear area 1 / Kesici alanı 1

Switchgear area 2 / Kesici alanı 2

Connection area / Saha bağlantı alanı

Busbars / Baralar

Additional busbar area where 5000A are used / 5000 A kullanıldığında ihtiyaç olan ek alan

AKILLI SİSTEM PLATFORMU

xEnergy Main Sistemi, karmaşık güç dağıtımı ve motor kontrol mühendislik sorunlarını çözmek için yan yana konfigüre edilebilen çeşitli modüler fonksiyonel bölümleri içeren akıllı bir platformda düzenlenmiştir.

Intelligent System Platform

xEnergy Main System is organized in an intelligent platform where various modular functional sections can be configured and combined side by side to solve all the complex power distributions and motor control engineering challenges.



Giriş Koruma Derecesi

Standartlar geliştikçe ve müşteriler daha yüksek güvenilirlik ve güvenlik seviyeleri talep ettikçe, Eaton, en son teknoloji ile bu pazar gereksinimlerini karşılar. Sistem ve işlem bütünlüğü söz konusu olduğunda, xEnergy Main tasarımlarına ek güvenlik ve kesintisiz çalışma iyileştirme özellikleri eklenir.

Standartlara göre, giriş koruma derecesi veya yaygın olarak bilinen adıyla IP, herhangi bir anahtarlamalı cihaz tasarımının temel bir yönüdür. IP koruma derecesi, muhafazanın koruma seviyesini, tehlikeli parçalara erişimi, katı yabancı cisimlerin girişini ve suyun nüfuzunu gösterir. xEnergy Main, IP31, IP42, IP43 ve IP55 çözümleri sunmak üzere tasarlanmıştır.

Degree of ingress protection

As standards evolve and clients demand higher levels of reliability and safety, Eaton meets these market requirements with the latest technology. When it comes to system and process integrity, additional safety and uptime improvement features are included in the xEnergy Main designs.

According to the standards, the degree of ingress protection, or IP as it is more commonly known, is an essential aspect of any switchgear design. The IP degree of protection indicates the level of protection of the housing, access to dangerous parts, entry of solid foreign bodies and penetration of water. xEnergy main is designed to offer IP31, IP42, IP43 and IP55 solutions.

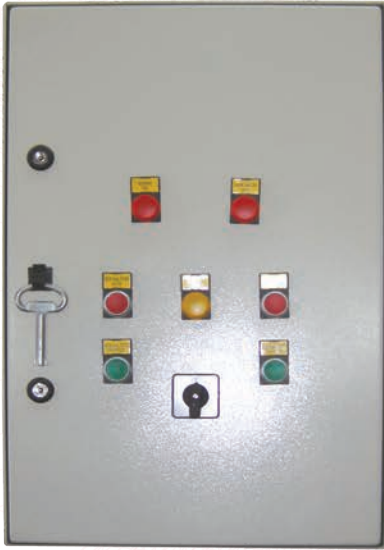
Monoblok Panoları / Monoblock Panels

Monoblok Panolar

Monoblok Panolar tek parça olarak gövde boyutuna göre yeterli kalınlıkta sacdan imal edilir ve standart RAL 7035 renkli epoksi polyester elektrostatik boya ile boyanır. Gövdenin monoblok olması yüksek koruma sınıfı sağlamasında yardımcı olur. Kaynak dikişi robot teknolojisi ile hatasız bir şekilde gerçekleşmektedir. Paslanmaz malzemeden çakma civatalar kullanılır.

Monoblock Panels

Monoblock Panels are produced from enough thick metal sheet which is suitable for the length of trunk as single component and it is colored with standard RAL 7035 epoxy polyester electrostatic paint. Being monoblock of trunk helps to provide high prevention. Patch stitching is made with robot technology without any mistake. Nailed bolts from stainless components are used.



Sızdırmazlık

Monoblok gövde ve kapı yapısı poliüretan dökme contalama sayesinde toz ve neme karşı koruma sınıfı sağlar.

İmpermeability

Body and door sealing structure Monoblock cast polyurethane dust and moisture protection class gives thanks.



Topraklama / Ground Connection

Topraklama

Boyasız ve galvanizli sacdan imal edilen iç yapı elemanları ile gövde ve kapıda bulunan paslanmaz çakma civatalar otomatik bir topraklama sürekliliği sağlar. Çakma civatalar paslanmaz malzemedendir ve gövdeye elektrik deşarjı yöntemi ile kaynatılmaktadır. Bu sayede topraklama kablosunun sabitlenmesi sırasında kullanılan somunlar, herhangi bir metal ile kaplanmış çakma civatalarda olduğu gibi kaplamanın çizilip kalkmasına sebebiyet vermezler ve paslanma meydana gelmez. Bilindiği gibi topraklama devrelerinde paslanma kesinlikle olmaması gereken bir durumdur.



Ground Connection

Unpainted galvanization metal sheet internal structure components and stainless nailed bolts provide automatic nonstop grounding. Nailed bolts are made by stainless metal and stitched to the trunk by the method of electric discharging. Owing to that bolt nuts which are used for fasten the cable of grounding never cause any scratch and peeling as it happens on nailed bolts covered by metal and it never becomes rusty. As it is known it mustn't become rusty in grounding circuit.



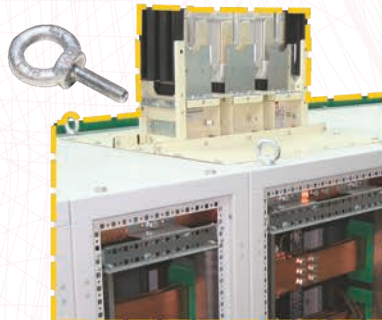


Ayrıntılar


Formpan başarının ayrıntılarda gizli olduğuna inanır. Bir pano içindeki her bir vidanın önemi, olanca karmaşık görünümüne rağmen her bir kablunun görevi, ufak bir aksamanın yol açabileceği problemlerin boyutu ayrıntıların ne kadar önemli olduğunun göstergesidir. **Formpan**'nın sertifikalı yönetim sistemi hataları sıfıra indirir ve bu da başarıyı getirir.

Details

*Formpan believes that success lays under the details. Importance of each screw in a panel, duty of each cable even though it seems very confusing and dimensions of a problem caused by a simple limp shows the importance of the details. Certificated managing systems of **Formpan** reduces faults to zero and this brings success.*



Sertifikalar / Certificates



KBM
KALİTE BELGELENDİRME MERKEZİ
CERTIFICATE OF REGISTRATION

Sertifika

Bu Sertifika,
**FORMTEKNİK PANO ELEKTRİK MEKANİK
SAN.VE TİC. LTD.ŞTİ**
CUMHURİYET MAH. GÜRPINAR YOLU CAD. BEYKENT
SAN.SİTESİ NO:8/149 B.ÇEKMECE/İSTANBUL

kuruluşunun



ENERJİNİN İLETİMİ VE DAĞITIMI İLE İLGİLİ ÜRÜN VE
SİSTEMLERİN (METAL KABİN, ALÇAK GERİLİM VE YÜKSEK
GERİLİM PANOLARI, ANA DAĞITIM PANOLARI, DAĞITIM
PANOLARI, MCC PANOLARI, KOMPANZASYON PANOLARI,
OTOMASYON PANOLARI, RACK KABİN VE TÜM ÖZEL TASARIM
PANOLARI) TASARIM, İMALATI, MONTAJ, ALIM VE SATIM,
İTHALAT, İHRACAT İŞLEMLERİ

kapsamında
ISO 9001:2008

Kalite Yönetim Sistemi Standartının şartlarına uyan bir yönetim sistemi
kurdüğunu ve uyguladığını onaylamak üzere verilmiştir.

EA : 19

Sertifika No : K0390
Tescil Tarihi : 24/10/2014
Yeniden Basım Tarihi: -
Bitiş Tarihi : 23/10/2015
Geçerlilik Periyodu : 3 yıl

Kalite Belgelendirme Merkezi Teknik Kuruluş ve Eğitim Hizmetleri Ltd. Şti.
Cumhuriyet Mah. 7. Cad. Delta Plaza B2 Blok Kat: 3 D:7 (Büyükdere Yarı) Etiler/Beşiktaş/İstanbul / TÜRKİYE
Bu sertifika KBM kalite yönetim sistemi standartlarına uygundur ve kalite yönetim sistemi ile ilgili diğer alanlar için de geçerlidir.
Tel: +90 212 853 84 43 (Faks) +90 212 853 85 38 info@kbm.com.tr www.kbm.com.tr
E-Posta: info@kbm.com.tr
Sicil No: 297993 Etiler No: 506417
FİNOK Rev. 02.01.2012



KBM
KALİTE BELGELENDİRME MERKEZİ
CERTIFICATE OF REGISTRATION

Sertifika

Bu Sertifika,
**FORMTEKNİK PANO ELEKTRİK MEKANİK
SAN.VE TİC. LTD.ŞTİ**
CUMHURİYET MAH. GÜRPINAR YOLU CAD. BEYKENT
SAN.SİTESİ NO:8/149 B.ÇEKMECE/İSTANBUL

kuruluşunun

ENERJİNİN İLETİMİ VE DAĞITIMI İLE İLGİLİ ÜRÜN VE
SİSTEMLERİN (METAL KABİN, ALÇAK GERİLİM VE YÜKSEK
GERİLİM PANOLARI, ANA DAĞITIM PANOLARI, DAĞITIM
PANOLARI, MCC PANOLARI, KOMPANZASYON PANOLARI,
OTOMASYON PANOLARI, RACK KABİN VE TÜM ÖZEL TASARIM
PANOLARI) TASARIM, İMALATI, MONTAJ, ALIM VE SATIM,
İTHALAT, İHRACAT İŞLEMLERİ

kapsamında
ISO 14001:2004

Çevre Yönetim Sistemi Standartının şartlarına uyan bir yönetim sistemi
kurdüğunu ve uyguladığını onaylamak üzere verilmiştir.

EA : 19

Sertifika No : C0390
Tescil Tarihi : 24/10/2014
Yeniden Basım Tarihi: -
Bitiş Tarihi : 23/10/2015
Geçerlilik Periyodu : 3 yıl




Kalite Belgelendirme Merkezi Teknik Kuruluş ve Eğitim Hizmetleri Ltd. Şti.
Cumhuriyet Mah. 7. Cad. Delta Plaza B2 Blok Kat: 3 D:7 (Büyükdere Yarı) Etiler/Beşiktaş/İstanbul / TÜRKİYE
Bu sertifika KBM kalite yönetim sistemi standartlarına uygundur ve kalite yönetim sistemi ile ilgili diğer alanlar için de geçerlidir.
Tel: +90 212 853 84 43 (Faks) +90 212 853 85 38 info@kbm.com.tr www.kbm.com.tr
E-Posta: info@kbm.com.tr
Sicil No: 297993 Etiler No: 506417
FİNOK Rev. 02.01.2012



KBM
KALİTE BELGELENDİRME MERKEZİ
CERTIFICATE OF REGISTRATION

Sertifika

Bu Sertifika,
**FORMTEKNİK PANO ELEKTRİK MEKANİK
SAN.VE TİC. LTD.ŞTİ**
CUMHURİYET MAH. GÜRPINAR YOLU CAD. BEYKENT
SAN.SİTESİ NO:8/149 B.ÇEKMECE/İSTANBUL

kuruluşunun

ENERJİNİN İLETİMİ VE DAĞITIMI İLE İLGİLİ ÜRÜN VE
SİSTEMLERİN (METAL KABİN, ALÇAK GERİLİM VE YÜKSEK
GERİLİM PANOLARI, ANA DAĞITIM PANOLARI, DAĞITIM
PANOLARI, MCC PANOLARI, KOMPANZASYON PANOLARI,
OTOMASYON PANOLARI, RACK KABİN VE TÜM ÖZEL TASARIM
PANOLARI) TASARIM, İMALATI, MONTAJ, ALIM VE SATIM,
İTHALAT, İHRACAT İŞLEMLERİ

kapsamında

İç Sağlık ve Güvenliği Yönetim Sistemi Uluslararası Standartlar
doğrultusunda kurarak yürütmekte olduğu teknik edimini ve firmasının aşağıdaki
standartların gerekliliklerine uyduğuna tespit edilmiştir:

OHSA 18001:2007

OHSA18001:2007 Sertifikası yukarıdaki kapsam için geçerlidir:

EA : 19

Sertifika No : I0390
Tescil Tarihi : 24/10/2014
Yeniden Basım Tarihi: -
Bitiş Tarihi : 23/10/2015
Geçerlilik Periyodu : 3 yıl




Kalite Belgelendirme Merkezi Teknik Kuruluş ve Eğitim Hizmetleri Ltd. Şti.
Cumhuriyet Mah. 7. Cad. Delta Plaza B2 Blok Kat: 3 D:7 (Büyükdere Yarı) Etiler/Beşiktaş/İstanbul / TÜRKİYE
Bu sertifika KBM kalite yönetim sistemi standartlarına uygundur ve kalite yönetim sistemi ile ilgili diğer alanlar için de geçerlidir.
Tel: +90 212 853 84 43 (Faks) +90 212 853 85 38 info@kbm.com.tr www.kbm.com.tr
E-Posta: info@kbm.com.tr
Sicil No: 297993 Etiler No: 506417
FİNOK Rev. 02.01.2012

WELL DONE
Zertifizierungsgesellschaft mbH

Sertifika

FORM TEKNİK PANO ELEKTRİK MEKANİK SAN. VE TİC. LTD. ŞTİ.
Cumhuriyet Mh. Gürpınar Yolu Cd.
Beykent San. Sit. No. 8/149
Büyükkçekmece / İstanbul / Türkiye

Yukarıda belirtilen organizasyonun kalite yönetim sistemi **WELL DONE**
Zertifizierungsgesellschaft mbH tarafından değerlendirilmiştir. Bu şirketin kalite yönetim
sisteminin aşağıdaki standartlara uyumlu olduğunu teyit ediyoruz.

Standart
DIN EN ISO 9001:2015

Kapsam
Enerjinin İletimi Ve Dağıtım İle İlgili Ürün ve Sistemlerin (Metal, Kabin, Alçak Gerilim Ve
Yüksek Gerilim Panoları, Ana Dağıtım Panoları, Dağıtım Panoları, MCC Panoları,
Kompansasyon Panoları, Otomasyon Panoları, Rack Kabin Ve Tüm Özel Tasarım Panoları)
Tasarım, İmalat, Montaj, Alım Vv Satım, İthalat, İhracat İşlemleri

WELL DONE Zertifizierungsgesellschaft mbH bu sertifikanın geçerliliği süresince uygunluğunu sağlanmasını
sağlar. Kalite yönetim sisteminin etkin bir şekilde uygulanmasını kontrol etmek için sürekli izleme ve yıllık
denetimler yapmaktadır. Bu denetim kapsamında ve yönetim sistemi gereklerinin uygulanabilirliğine ilişkin
daha fazla açıklama kuruluş tarafından alınabilir. Bu sertifikanın geçerliliği hakkında bilgi almak için Well Done
Zertifizierungsgesellschaft mbH'ye başvurabilirsiniz.

Belgelendirme Kararı: 18-03-2021 Son denetim günü: 17-02-2021 Geçerlilik süresi: 17-03-2024
Sertifika no: 2000043





WELL DONE Zertifizierungsgesellschaft mbH, Oststraße 1, 67567 Kaiserlautern

Referanslar / References

Konutlar / Houses



YENİMODA EVLERİ

Satır1
Satır2



İNNOVİA 2

Satır1
Satır2



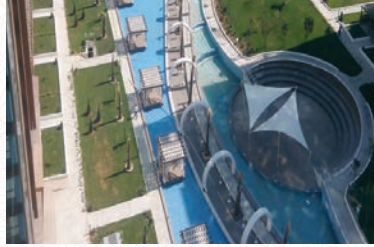
İSTANBUL LOUNGE 2

Satır1
Satır2



İSTANBUL LOUNGE

Satır1
Satır2



DEMİR ROMANCE

Satır1
Satır2



PAPATYA RESİDENCE

Satır1
Satır2



REGNUM ELİTKENT

Satır1
Satır2



AKKOZA

Satır1
Satır2



KENT ARİVA

Satır1
Satır2

Konutlar / Houses



KENT NERİVA

Satır1
Satır2



KRİSTAL ŞEHİR

Satır1
Satır2



AYIŞIĞI EVLERİ

Satır1
Satır2



**PARLAMENTERLER
SİTESİ**

Satır1
Satır2



SPRADON EVLERİ

Satır1
Satır2



**TOKİ TOPLU
KONUTLARI**

Satır1
Satır2



TUNABOY EVLERİ

Satır1
Satır2



ETA MARİNE

Satır1
Satır2



**GTC-SC AURORA BUSINESS
COMPLEX (FELİCITY)**

Satır1
Satır2



**İNTA-İNAN PARS
1536 KONUT**

Satır1
Satır2



DEMİR LA VİDA

Satır1
Satır2



BİZİM MAHALLE

Satır1
Satır2

Konutlar / Houses



**YEŞİL YAKA
HADIMKÖY**

Satır1
Satır2



**RİVA
DÜŞLER VADİSİ**

Satır1
Satır2



**WE HALIÇ
GAZİOSMANPAŞA**

Satır1
Satır2



**LENS İSTANBUL
KURTKÖY**

Satır1
Satır2



**LOCA MAHAL
VELİEFENDİ**

Satır1
Satır2



NEF YALIKAVAK

Satır1
Satır2



TEMA PROJESİ

Satır1
Satır2



İNVEST VADI

Satır1
Satır2



HASBAHÇE EVLERİ

Satır1
Satır2



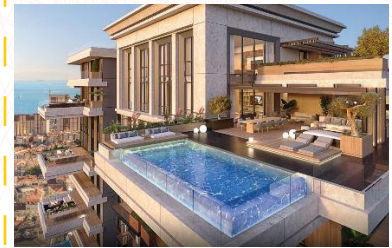
**BRAND VADI
İSTANBUL**

Satır1
Satır2



KALEKENT SİTESİ

Satır1
Satır2



**NİŞANTAŞI
KURU POOL**

Satır1
Satır2

Konutlar / Houses



**AHLAT DEVLET ADAMLARI
KONUK EVİ**

Satır1
Satır2



**YEDİ MAVİ SİTESİ
İSTANBUL**

Satır1
Satır2

Otel & Rezidanslar / Hotel & Residences



SEA PEARL

Satır1
Satır2



AY IŞIĞI BUTİK

Satır1
Satır2



HOLIDAY INN EXPRESS

Satır1
Satır2



COUNTRY LIFE

Satır1
Satır2



7800 OTEL & RESIDENCE

Satır1
Satır2



KAYA ARTEMİS OTEL

Satır1
Satır2



SURA OTEL

Satır1
Satır2



JUMEİRAH OTEL

Satır1
Satır2



BİLGİLİ HOLDİNG

Satır1
Satır2



ASMALI HOTEL

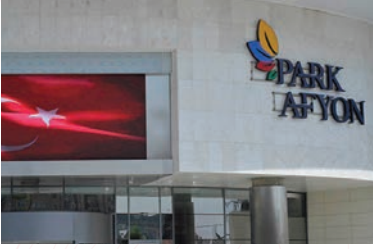
Satır1
Satır2



NURHAYAT HOTEL

Satır1
Satır2

Avm & İş Merkezleri / Mall & Business Centers



PARK AFYON AVM

Satır1
Satır2



**JATOMİ FITNESS
AKASYA AVM**

Satır1
Satır2



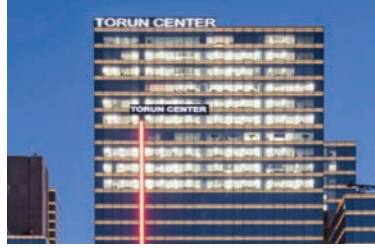
VADİ PARK

Satır1
Satır2



AKASYA KİDZANİA

Satır1
Satır2



TORUN CENTER

Satır1
Satır2



MALL OF İSTANBUL

Satır1
Satır2



PELİCAN MALL AVM

Satır1
Satır2



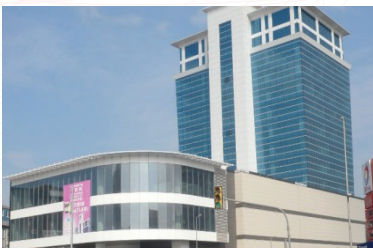
PERLAVİSTA AVM

Satır1
Satır2



**İSTOÇ OTO
TİCARET MERKEZİ**

Satır1
Satır2



ESKULE AVM

Satır1
Satır2



**İSTANBUL
BAZAAR AVM**

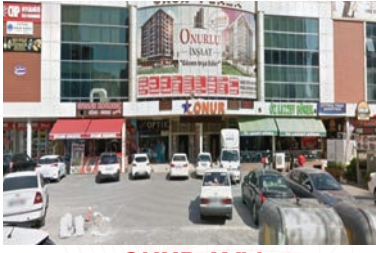
Satır1
Satır2



**MİGROS
PERLAVİSTA AVM**

Satır1
Satır2

Avm & İş Merkezleri / Mall & Business Centers



**ONUR AVM
İŞ MERKEZİ**

Satır1
Satır2



**ONUR MARKET
BEYAZ CITY**

Satır1
Satır2



OLİMPYA AVM

Satır1
Satır2



MİGROS DEPO

Satır1
Satır2



VERDE MOLİNO AVM

Satır1
Satır2



PARADİSE AVM

Satır1
Satır2



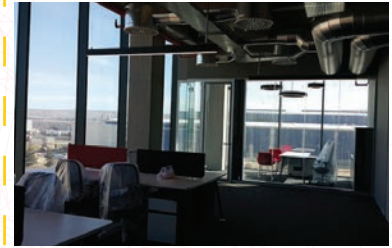
**BORUSAN
OTOMOTİV**

Satır1
Satır2



**BALANCE
GÜNEŞLİ**

Satır1
Satır2



ETİ YÖNETİM BİNASI

Satır1
Satır2



**PARK ADANA
AVM**

Satır1
Satır2



**DEMİRPARK AVM
ZONGULDAK**

Satır1
Satır2



**SKYLAND
İSTANBUL**

Satır1
Satır2

Endüstriyel Tesisler / Industrial Facilities



**KASTAMONU ENTEGRE
AĞAÇ SAN. MDF YÖNETİM**

Satır1
Satır2



MİKRO TEKNİK KİMYA

Satır1
Satır2



**KORUMA TEMİZLİK
İDARİ BİNA**

Satır1
Satır2



**PELSAN AYDINLATMA
PANO**

Satır1
Satır2



KOYUNCU SAÇ METAL

Satır1
Satır2



DARICA HİZMET VAKFI

Satır1
Satır2



**HOROZOĞLU
LOJİSTİK MERKEZİ**

Satır1
Satır2



HAS VİDA

Satır1
Satır2



DEHA TECH

Satır1
Satır2



HALAVET GIDA

Satır1
Satır2



HAKAN PLASTİK

Satır1
Satır2



**YEKA GÜNEŞ
KALYON**

Satır1
Satır2

Endüstriyel Tesisler / Industrial Facilities



**TRİDENT
ELEKTRONİK**

Satır1
Satır2



**TAYPA TEKSTİL
MİSİR & BAĞLADEŞ**

Satır1
Satır2



**ÇUHADAROĞLU
FABRİKA**

Satır1
Satır2



AKSA MOTOR FAN

Satır1
Satır2



SİSTEM REKLAM

Satır1
Satır2



APPRİVA TEKSTİL

Satır1
Satır2



TORAMAN TEKSTİL

Satır1
Satır2



KARBOSAN

Satır1
Satır2



SARKUYSAN

Satır1
Satır2



STARAX FABRİKA

Satır1
Satır2



OREGO AMBALAJ

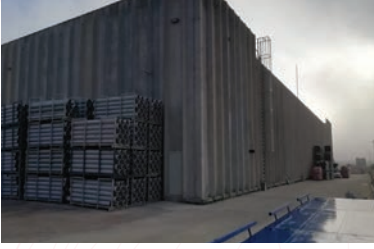
Satır1
Satır2



POLİTEM

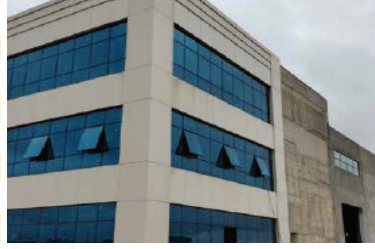
Satır1
Satır2

Endüstriyel Tesisler / Industrial Facilities



FORMÜL PLASTİK

Satır1
Satır2



**BİRKİM TEKSTİL
BOYA KİMYA**

Satır1
Satır2



**FONEX
KOZMETİK**

Satır1
Satır2



YÖNTEM KOZMETİK

Satır1
Satır2



**EROĞLU
LOJİSTİK DEPO**

Satır1
Satır2



**GÜRSA OLUKLU
MUKAVVA FABRİKASI**

Satır1
Satır2



MENZA TEKSTİL

Satır1
Satır2



**YDA GENİŞ
GÖVDE HANGAR**

Satır1
Satır2



AFS BORU

Satır1
Satır2



**ÖZ-İŞ DAR
DOKUMA**

Satır1
Satır2



YİLTEKS

Satır1
Satır2



TAYEKS

Satır1
Satır2

Endüstriyel Tesisler / Industrial Facilities



MODERN YAPI DHL

Satır1
Satır2



ŞÖLEN ÇİKOLATA

Satır1
Satır2



TEMA MAĞAZACILIK

Satır1
Satır2



SİSTEM ALÜMİNYUM

Satır1
Satır2



EAE GEBZE

Satır1
Satır2



EAE KIRAÇ

Satır1
Satır2



MUTLUSAN

Satır1
Satır2



AKKİM KİMYA

Satır1
Satır2



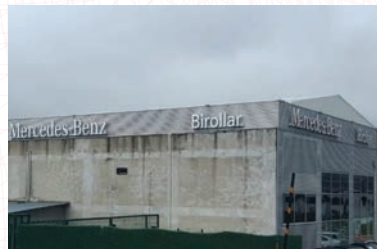
AKKUŞ TEKSTİL

Satır1
Satır2



**BAYDEMİRLER
TEKSTİL**

Satır1
Satır2



**BİROLLAR
OTOMOTİV**

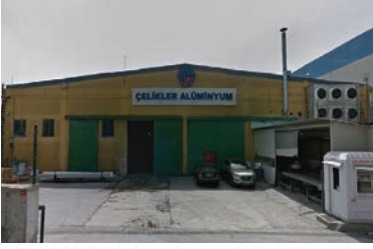
Satır1
Satır2



CÜNO TEKSTİL

Satır1
Satır2

Endüstriyel Tesisler / Industrial Facilities



**ÇELİKLER
ALÜMİNYUM**

Satır1
Satır2



DEBA TEKSTİL

Satır1
Satır2



DERİMSAN DERİ

Satır1
Satır2



**DEVİRİM
MATBAACILIK**

Satır1
Satır2



**DİASAN
MATBAACILIK**

Satır1
Satır2



DİMAŞ MİMARLIK

Satır1
Satır2



DİZAYN TEKNİK

Satır1
Satır2



**ERAYSAN
MATBAACILIK**

Satır1
Satır2



GAMA REKLAM

Satır1
Satır2



**TEKA
KÜCHENTEKNİK**

Satır1
Satır2



GÜNÖZ TEKSTİL

Satır1
Satır2



HİDROSER

Satır1
Satır2

Endüstriyel Tesisler / Industrial Facilities



İNTEKS TEKSTİL

Satır1
Satır2



MİSBİS ŞEKERLEME

Satır1
Satır2



MİZAN AMBALAJ

Satır1
Satır2



NETLOG GLOBAL

Satır1
Satır2



ÖZEN MENSUCAT

Satır1
Satır2



**PİREKS BAKIR
ALAŞIMLARI**

Satır1
Satır2



STAR ÇELİK

Satır1
Satır2



**TANRIVERDİ
DOKUMA**

Satır1
Satır2



İLAMET METAL

Satır1
Satır2



SORA KOZMETİK

Satır1
Satır2



ŞAHİNLER METAL

Satır1
Satır2



TEKNOFORM

Satır1
Satır2

Endüstriyel Tesisler / Industrial Facilities



AKÇELİK

Satır1
Satır2



**ALCAS
ALÜMİNYUM**

Satır1
Satır2



**ALOND
ALÜMİNYUM**

Satır1
Satır2



ASOY TOPKAPI

Satır1
Satır2



KOROZO

Satır1
Satır2



**MARDAŞ
AMBARLI**

Satır1
Satır2



ELA KİMYA

Satır1
Satır2



ELOPAR KARTEPE

Satır1
Satır2



ESAN AKÜ

Satır1
Satır2



**EVİNPARK
FİKİRTEPE**

Satır1
Satır2



FABAL ALÜMİNYUM

Satır1
Satır2



FORMÜL KALIP

Satır1
Satır2

Endüstriyel Tesisler / Industrial Facilities



**KOYUNCU METAL
DİLOVASI**

Satır1
Satır2



KRON BİSİKLET

Satır1
Satır2



KUTAY OLUKLU

Satır1
Satır2



**NET İNŞAAT
SANAYİ MERKEZİ**

Satır1
Satır2



**BULVAR 9
SANAYİ SİTESİ**

Satır1
Satır2



**DANFOS
ÇERKEZKÖY FACILITY**

Satır1
Satır2



İSTİM TUZLA

Satır1
Satır2

Diğer Referanslar / Other References



**ATATÜRK HAVALİMANI
MİLLET BAHÇESİ**

Satır1
Satır2



**BARBAROS HAYRETTİN
PAŞA CAMİİ**

Satır1
Satır2



FORMTEKNİK PANO ELEKTRİK MEKANİK SAN.VE TİC. LTD.ŞTİ

TEL : +90 212 871 08 38 FAKS : +90 212 871 08 39 www.formpan.com.tr